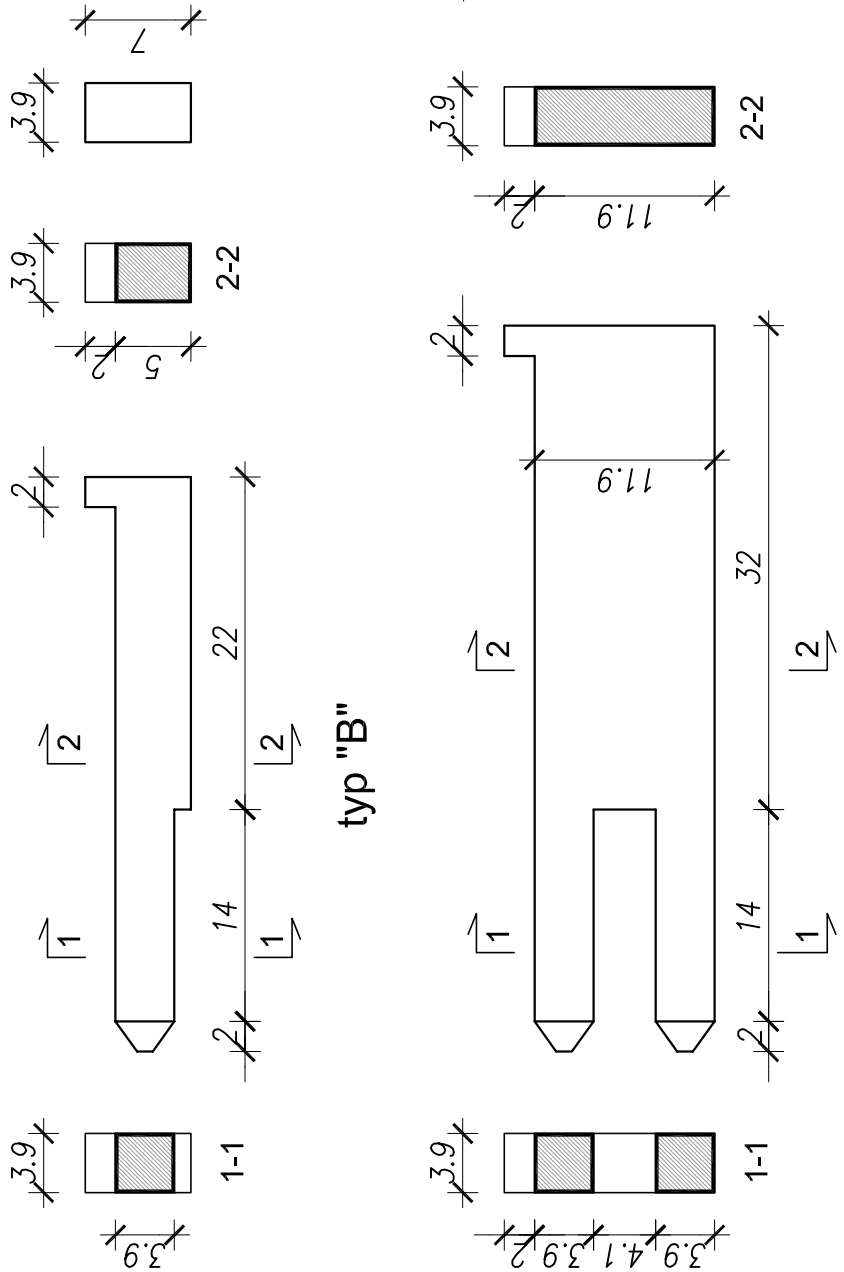
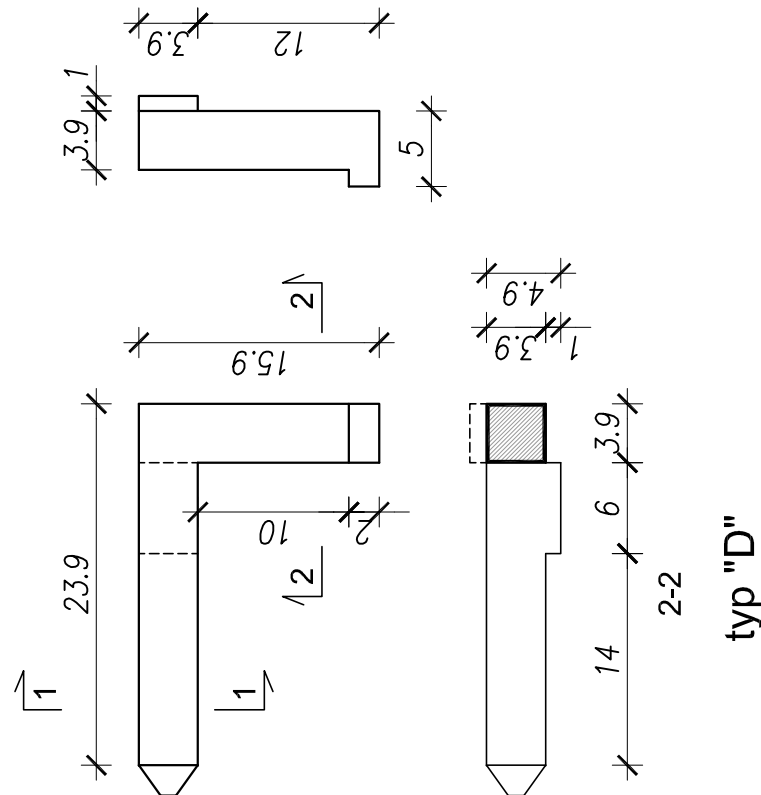
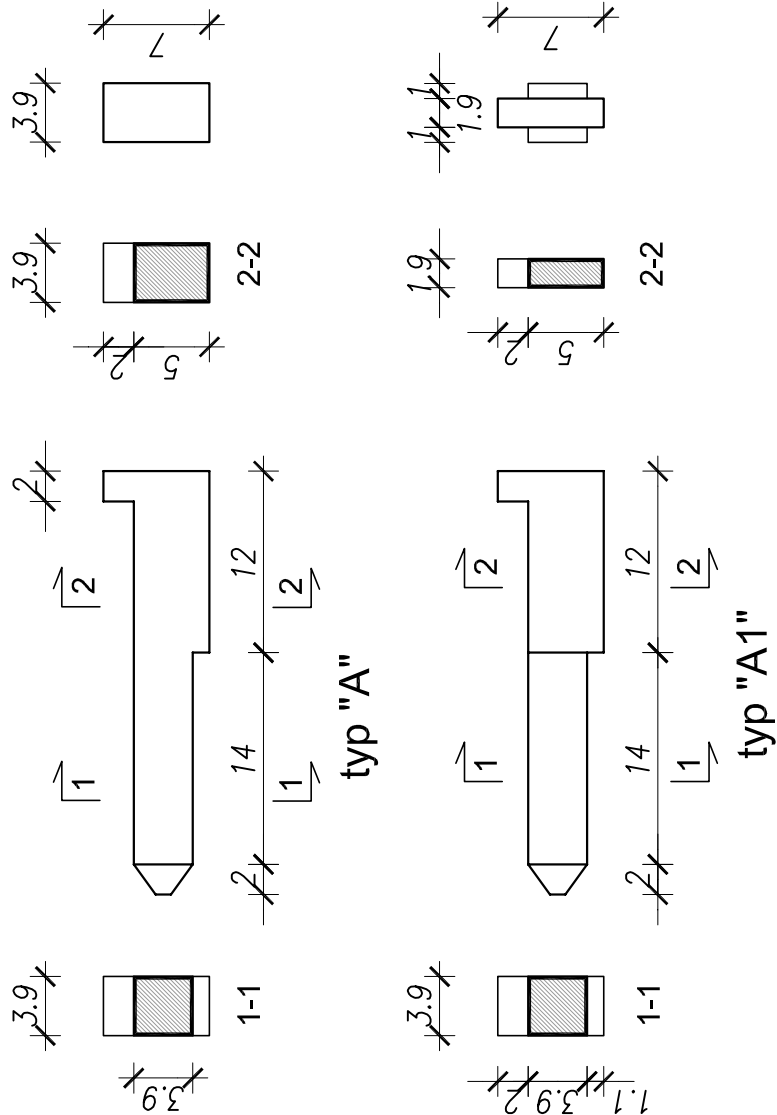
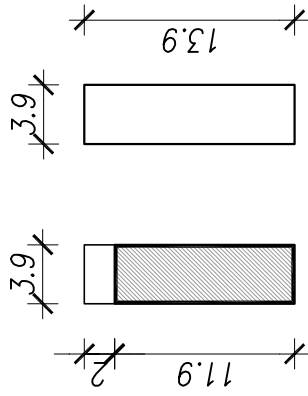


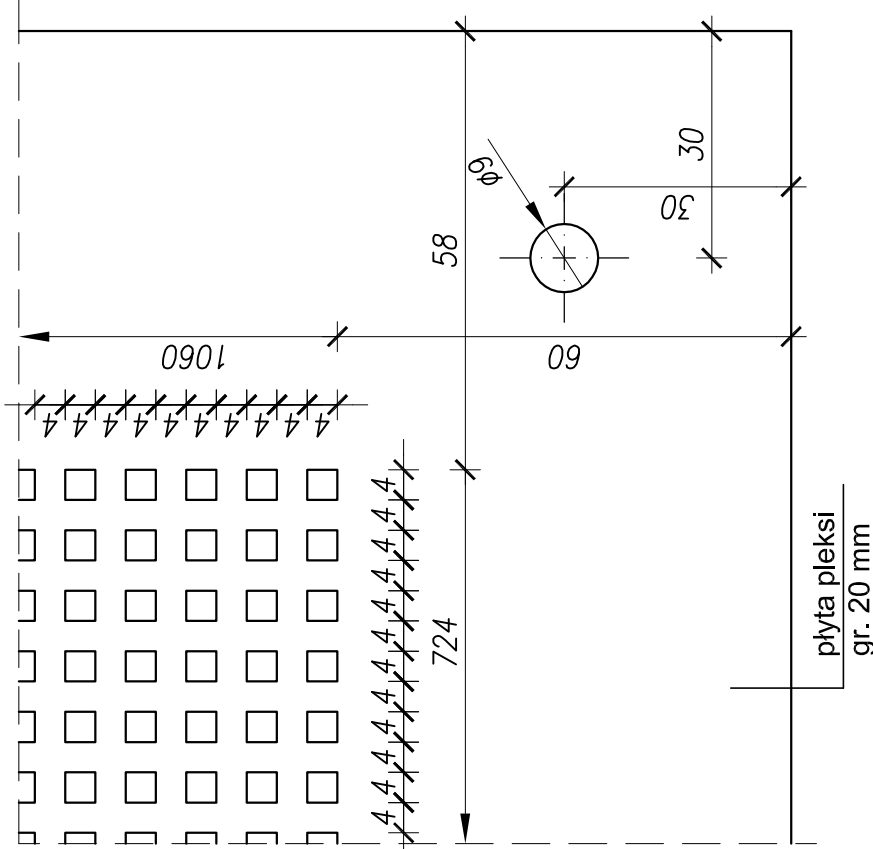
DETAL PANELU EKSPOZYCYJNEGO



RODZAJE SZTYFTÓW 2:1

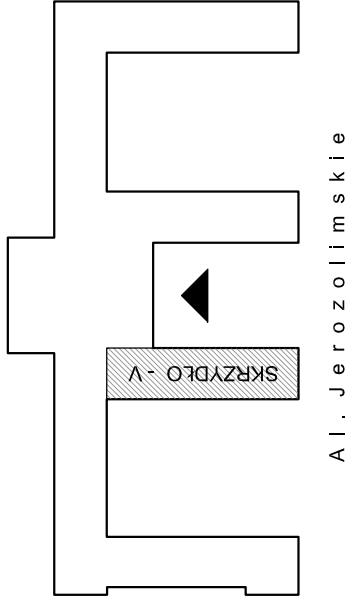
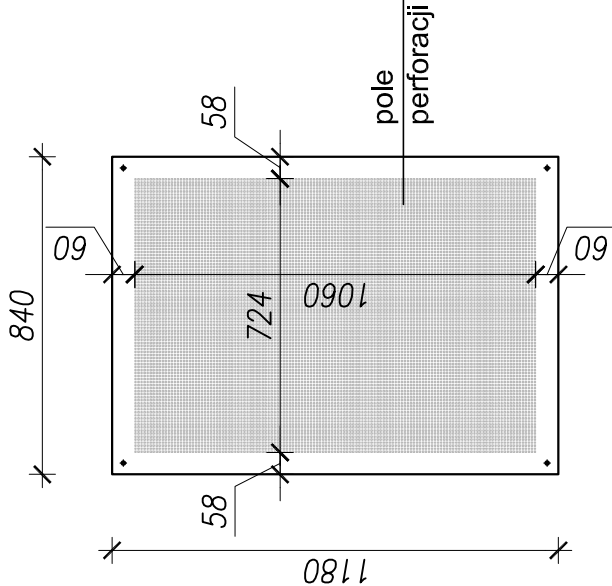


DETAL PERFORACJI PANELU 1:1



WYKAZ SZTYFTÓW	
typ	ilość
A	6
A1	6
B	6
C	6
D	6

SCHEMAT PERFORACJI



TEMAT:	PROJEKT ARANŻACJI GALERII FARAS W MUZEUM NARODOWYM w WARSZAWIE
INWESTOR:	MUZEUM NARODOWE w WARSZAWIE Warszawa, Al. Jerozolimskie 3
FAZA:	PROJEKT ARCHITEKTONICZNY - WYKONAWCZY ELEMENTÓW WYPOSAŻENIA GALERII FARAS
BRANŻA:	ARCHITEKTURA
AUTORZY:	dr inż. arch. Mirosław Orzechowski dr inż. arch. Grzegorz Ryteł
OPRACOWANIE:	tech. arch. Elżbieta Ulicka
RYSUNEK:	
DETAL GABLOTY WISZĄCEJ DO SALI VII	
SKALA:	2:1, 1:1
DATA:	03.2014
NR RYS.	7.